

messerli



# Theken & Workstation

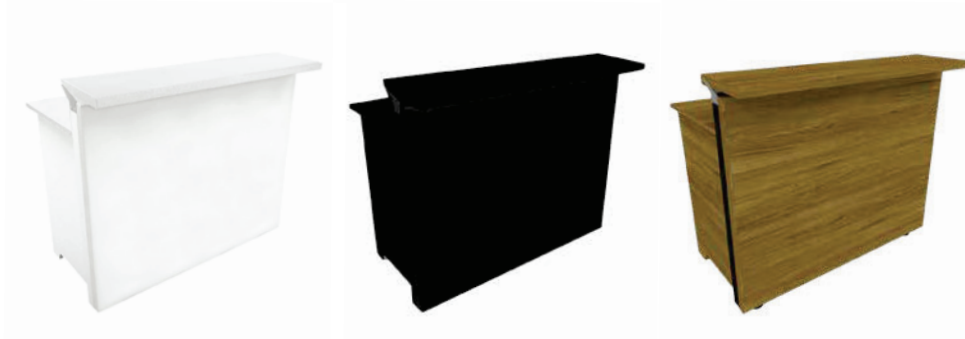
Moving people and brands.

01

Chic

□ ■ ■ Eiche

→ 127 cm  
↗ 82 cm  
↑ 110 cm



02

Chic  
(Kunstleder)

■ ■

→ 127 cm  
↗ 82 cm  
↑ 110 cm



03

Chic hinter-  
leuchtet

■

→ 127 cm  
↗ 82 cm  
↑ 110 cm  
hinterleuchtet

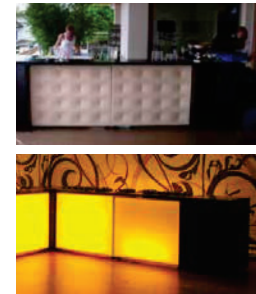


04

Chic Eckteil

■

→ 82 cm  
↗ 82 cm  
↑ 110 cm



05

Bar Como

□

→ 180/150 cm  
↗ 60 cm  
↑ 90/110 cm

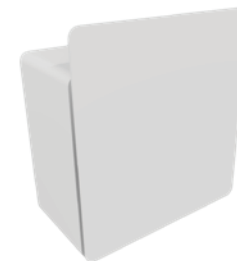


06

Infodesk/  
Referentenpult  
X03

□

→ 115 cm  
↗ 50 cm  
↑ 100 cm



07a

Infopult

- Kunstleder
- Rio
- 55 cm
- ↗ 55 cm
- ↑ 120 cm
- Arbeitshöhe: 110 cm



07b

Infopult

- Kunstleder
- Rio
- 105 cm
- ↗ 55 cm
- ↑ 120 cm
- Arbeitshöhe: 110 cm



08

Barenteil  
links/rechts

- Kunstleder
- Rio
- Eiche
- 75 cm
- ↗ 75 cm
- ↑ 120 cm



09

Barenteil  
135

- Kunstleder
- Rio
- Eiche
- 122 cm
- ↗ 93 cm
- ↑ 120 cm



10

Bartresen

○ Kunstleder

■ Rio

■ Eiche

→ 100 cm

↗ 75 cm

↑ 120 cm



11

Barregal

○ Kunstleder

■ Rio

■ Eiche

→ 100 cm

↗ 41 cm

↑ 200 cm



Kombinationsmöglichkeiten



12a

**Buffettisch**  
(Kunstleder)

Edelstahl

→ 80 cm  
↗ 80 cm  
↑ 73 cm



12b

**Buffettisch Chafing**  
(Kunstleder)

Edelstahl

→ 80 cm  
↗ 80 cm  
↑ 73 cm



13

**Buffettisch hoch**  
(Kunstleder)

Edelstahl

→ 80 cm  
↗ 80 cm  
↑ 90 cm



14a

**Buffetaufbau klein**

Edelstahl

→ 80 cm  
↗ 25 cm  
↑ 15 cm



14b

**Buffetaufbau gross**

Edelstahl

→ 80 cm  
↗ 50 cm  
↑ 15 cm



15

**Buffet-  
verblendung**  
(Kunstleder)

Edelstahl

→ 85 cm  
↗ 25/50 cm  
↑ 15 cm

